

宮崎住宅ナビ

宮脇町

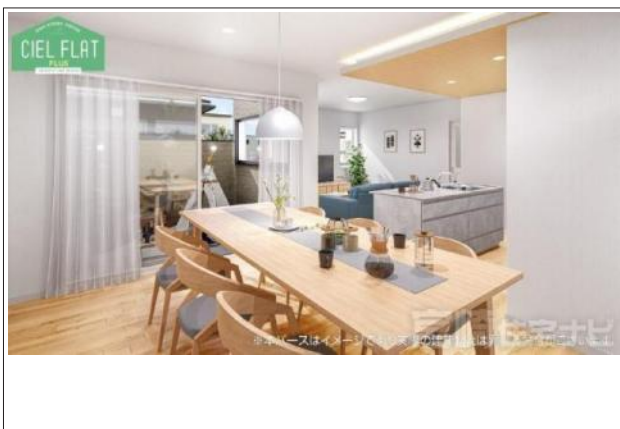
3LDK

4,950万円

写真



写真



間取り図



物件の地図



【宮崎駅近くで平家暮らし】宮崎駅まで徒歩9分750mに広々敷地70坪【CIELFLAT+】登場！大容量のアンダーロフト収納と開放感たっぷりの土間テラス。設備も充実仕様。

アミュプラザみやざき併設により益々便利になった宮崎駅から徒歩9分(750m)！ 檜小学校まで徒歩17分(330m) 土間テラス付き 人気の対面キッチン

物件種目	新築住宅		
物件No.	12000009613		
所在地	宮崎県宮崎市宮脇町		
価格	4,950万円	月々支払例	121,962円 <small>※1</small>

土地面積	233.34㎡(70.59坪)	建物面積	98.95㎡(29.93坪)
構造	木造	階数	地上1階
間取り	3LDK	築年月	2024年6月
小学校区	檜小学校 (1,300m)	中学校区	檜中学校 (1,800m)

建ぺい率	60%	容積率	100%
都市計画	市街化区域	用途地域	第一種低層住居専用
地目	宅地	現況	建築中

交通	文化の森バス停まで徒歩3分
接道状況	
設備	駐車場2台以上
周辺環境	
セールスポイント	【宮崎駅近くで平家暮らし】宮崎駅まで徒歩9分750mに広々敷地70坪【CIELFLAT+】登場！大容量のアンダーロフト収納と開放感たっぷりの土間テラス。設備も充実仕様。
備考	

この物件の詳細情報は・・・ https://www.miyazaki-jutaku.com/search/details_n1858.html

1 当社紹介の地方銀行ローン(固定金利1.1%、35年返済、融資限度額1億円)の場合。経済情勢等により内容が変更となる場合がございます。
2 お借り入れ条件によっては支払金額が変更になる可能性があります。
3 状況によっては契約済、または価格に変動が生じる場合がございます。

大興不動産 本店住宅営業課 TEL:0985-22-7777 FAX:0985-27-9113

住所：宮崎県宮崎市南花ヶ島町60番地2 本社ビル1階 免許番号：国土交通大臣(02)009194号 (公社)全国宅地建物取引業保証協会 (一社)宮崎県宅地建物取引業協会 (一社)九州不動産公正取引協議会 取引態様：売主 情報有効期限：2024/05/21