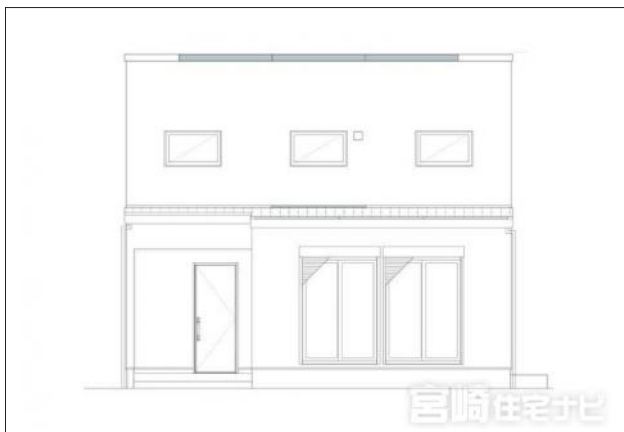


宮崎住宅ナビ

島之内

4SLDK 3,390万円

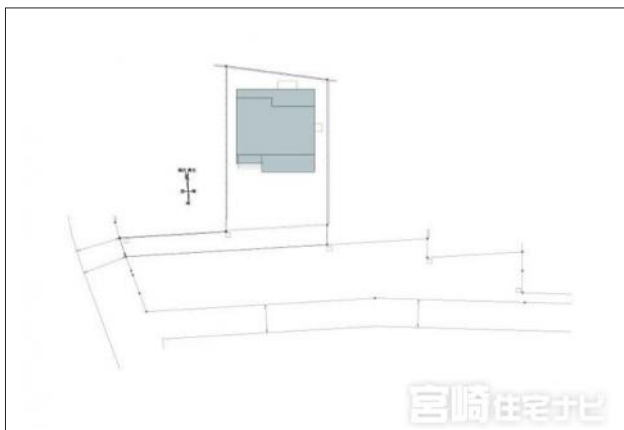
写真



間取り図



写真



物件の地図



物件種目	新築住宅		
物件No.	12000012411		
所在地	宮崎県宮崎市島之内		
価格	3,390万円	月々支払例	77,194円 <small>※1</small>

土地面積	180.39㎡(54.57坪)	建物面積	110.13㎡(33.31坪)
構造	木造	階数	地上2階
間取り	4SLDK	築年月	2026年9月
小学校区	住吉小学校(2,100m)	中学校区	住吉中学校(800m)

建ぺい率	60%	容積率	100%
都市計画	市街化区域	用途地域	第一種低層住居専用
地目	宅地	現況	建築中

交通	ニュータウン住吉北バス停まで徒歩3分
接道状況	西側 幅員4.8m 公道に2m接道
設備	駐車場2台以上
周辺環境	
セールスポイント	
備考	

この物件の詳細情報は・・・ https://www.miyazaki-jutaku.com/search/details_n2456.html

1 当社紹介の地方銀行ローン(固定金利1.1%、35年返済、融資限度額1億円)の場合、
経済情勢等により内容が変更となる場合がございます。
2 お借り入れ条件によっては支払金額が変更になる可能性があります。
3 状況によっては契約済、または価格に変動が生じる場合がございます。

大興不動産 本店住宅営業課 TEL:0985-22-7777 FAX:0985-27-9113