

# 宮崎住宅ナビ

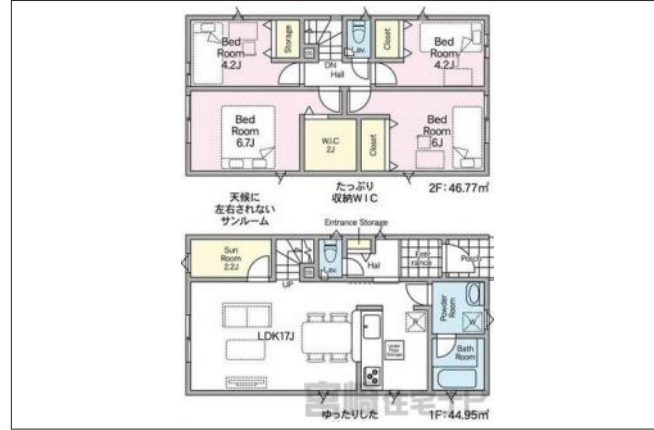
## 宮崎駅東

## 4SLDK 4,180万円

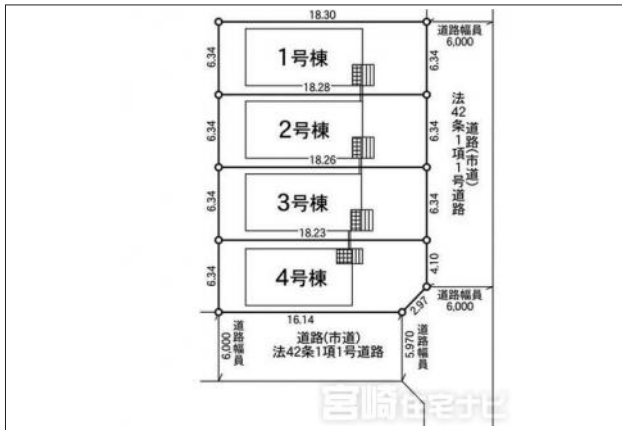
写真



間取り図



写真



物件の地図



物件種目	新築住宅		
物件No.	12000012471		
所在地	宮崎県宮崎市宮崎駅東		
価格	4,180万円	月々支払例	119,953円 <small>※1</small>

土地面積	112.37m <sup>2</sup> (33.99坪)	建物面積	95.98m <sup>2</sup> (29.03坪)
構造	木造	階数	地上2階
間取り	4SLDK	築年月	2026年7月
小学校区	江平小学校 (1,600m)	中学校区	宮崎東中学校 (1,900m)

建ぺい率	60%	容積率	200%
都市計画	市街化区域	用途地域	第二種住居
地目	宅地	現況	建築中

交通	日向学院前バス停徒歩2分
接道状況	東側 幅員6m 公道に6m接道、南側 幅員6m 公道に18m接道
設備	駐車場2台以上
周辺環境	
セールスポイント	4LDKの使いやすい間取りになっております。設計・建設性能評価書取得。耐震等級2の劣化等級も取得しております。
備考	

この物件の詳細情報は・・・ [https://www.miyazaki-jutaku.com/search/details\\_n2477.html](https://www.miyazaki-jutaku.com/search/details_n2477.html)

1 当社紹介の地方銀行ローン（固定金利1.1%、35年返済、融資限度額1億円）の場合。  
 経済情勢等により内容が変更となる場合がございます。  
 2 お借入れ条件によっては支払金額が変更になる可能性があります。  
 3 状況によっては契約済、または価格に変動が生じる場合がございます。

**大興不動産** 本店住宅営業課 TEL:0985-22-7777 FAX:0985-27-9113